

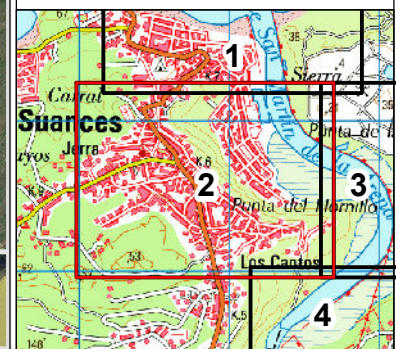


ES018-CAN-43-1
RÍO SAJA

- Puntos de especial importancia**
- Captación para consumo humano
 - EDAR
 - IPPC
 - Patrimonio Cultural
 - Afección labores Protección Civil
 - Uso recreativo

- Áreas de importancia ambiental**
- Masa de agua de la DMA
 - Zona de protección.- LIC
 - Zona de protección.-ZEPA

- ARPSI
- Zona Inundable**
- T = 100 años





ES018-CAN-43-1
RÍO SAJA

Puntos de especial importancia


- Captación para consumo humano
- EDAR
- IPPC
- Patrimonio Cultural
- Afección labores Protección Civil
- Uso recreativo

Áreas de importancia ambiental


- Masa de agua de la DMA
- Zona de protección.- LIC
- Zona de protección.-ZEPa

■ ■ ARPSI

Zona Inundable
T = 100 años



GOBIERNO DE ESPAÑA




MINISTERIO DE AGRICULTURA, ALIMENTACIÓN Y MEDIO AMBIENTE

ELABORACIÓN DE LOS MAPAS DE PELIGROSIDAD Y RIESGO REQUERIDOS POR EL REAL DECRETO 903/2010 EN LA COSTA ESPAÑOLA.

DEMARCACIÓN HIDROGRÁFICA DEL CANTÁBRICO OCCIDENTAL

CONSULTOR



Consulnima

Consultoría e Ingeniería Ambiental

ESCALA

1:5.000

0 25 50 100 150 200 m

Original en A-3

ARPSI

ES018-CAN-43-1

EXPTE.

28-5149

FECHA

FEBRERO 2014

PLANO

3.1.3.13

Hoja 3 de 4

TÍTULO

MAPA DE RIESGO MEDIO AMBIENTE

T = 100 AÑOS

